

POZNÁMKY:

POSTUP SANÁCIE:
-ODKOP DO POŽADOVANEJ ÚROVNE HHJ-I
-SANÁCIA POVRCHOV, SANÁCIA CP
-FINÁLNA ÚPRAVA: 1x PENETRAČNÝ NÁTER A 2x ASFALTOVÝ NÁTER
-CP SANÁČNÉ POSTUPY - POZRI VÝKRES SANÁCIE
-PRÍPADNÉ ĎALŠIE POSTUPY SÚVISIACE S ODOVDENENIM A ŠACHTAMI ZELENÉHO PÁSA NIE SÚ PREDMETOM RIEŠENIA. V PRÍPADE NUTNOSTI BUDÚ RIEŠENÉ V RÁMCI REALIZÁCIE.
-SKLON TESNIAČEJ VRSTVY V MIESTE 01, V PRIESTORE PRECHODOVEJ DOSKY JE 5% V SMERE K DRENÁŽNEJ RÚRKE.
-SKLON SPÁDOVEJ VRSTVY BUDE REALIZOVANÝ KOLKO NA KONŠTRUKCIU OPORY.

ZNAČENIE POLOŽIEK:

SPÔSOB UKLADANIA POLOŽKY - "U":
[- VZDIALENOSŤ 1. POLOŽKY OD KRAJA DEBNENIA
A- VZÁJOMNÁ VZDIALENOSŤ MEDZI POLOŽKAMI
U:[50mm a200
OZNAČENIE POLOŽKY 1 Ø10-1760 - 33x49=1617ks
- POPIS POLOŽKY:
- PRIEMER, DĹŽKA, POČET KUSOV
HHJ-0.2
ROZSAH SANÁCIE:
-HHJ: HORNÁ HRANA KONŠTRUKCIE JÍMKY
-HHJ -0.2 ROZSAH SANÁCIE DO ÚROVNE 0.2M POD ÚROVEŇ HHJ HORNEJ HRANY KONŠTRUKCIE JÍMKY

VÝKAZ BETÓNOV:	
ÚPRAVA TVARU KONŠTRUKCIE JÍMKY:	1.10m ³
C 35/45-XC4-SD3, XF4(SK)-Cl 0.4;Dmax16;S4	BETÓN CELKOM: 1.21m ³
REZÉRVA: 10%	
BETONÁRSKA VÝSTUŽ	B500B

OZN.	Ø	dĺžka 1ks	počet	DĹŽKA PODĽA Ø [m]
	[mm]	[m]	[ks]	Ø10
1	10	1,48	12	17,76
1i	10	25,27	1	25,27
2i	10	15,93	1	15,93
3i	10	44,76	1	44,76
4	10	1,87	3	5,61
5	10	1,48	3	4,44
6	10	2,25	1	2,25
BV SPOLU		[m]		116,02
		[kg/m]		0,617
		[kg]		71,6
HMOTNOSŤ SPOLU [kg]				72

POZNÁMKY:

POSTUP SANÁCIE:
-ODKOP DO POŽADOVANEJ ÚROVNE HHJ-I
-SANÁCIA POVRCHOV, SANÁCIA CP
-FINÁLNA ÚPRAVA: 1x PENETRAČNÝ NÁTER A 2x ASFALTOVÝ NÁTER
-CP SANÁČNÉ POSTUPY - POZRI VÝKRES SANÁCIE
-PRÍPADNÉ ĎALŠIE POSTUPY SÚVISIACE S ODOVDENENIM A ŠACHTAMI ZELENÉHO PÁSA NIE SÚ PREDMETOM RIEŠENIA. V PRÍPADE NUTNOSTI BUDÚ RIEŠENÉ V RÁMCI REALIZÁCIE.
-SKLON TESNIAČEJ VRSTVY V MIESTE 01, V PRIESTORE PRECHODOVEJ DOSKY JE 5% V SMERE K DRENÁŽNEJ RÚRKE.
-SKLON SPÁDOVEJ VRSTVY BUDE REALIZOVANÝ KOLKO NA KONŠTRUKCIU OPORY.

ZNAČENIE POLOŽIEK:

SPÔSOB UKLADANIA POLOŽKY - "U":
[- VZDIALENOSŤ 1. POLOŽKY OD KRAJA DEBNENIA
A- VZÁJOMNÁ VZDIALENOSŤ MEDZI POLOŽKAMI
U:[50mm a200
OZNAČENIE POLOŽKY 1 Ø10-1760 - 33x49=1617ks
- POPIS POLOŽKY:
- PRIEMER, DĹŽKA, POČET KUSOV
HHJ-0.2
ROZSAH SANÁCIE:
-HHJ: HORNÁ HRANA KONŠTRUKCIE JÍMKY
-HHJ -0.2 ROZSAH SANÁCIE DO ÚROVNE 0.2M POD ÚROVEŇ HHJ HORNEJ HRANY KONŠTRUKCIE JÍMKY

VÝKAZ BETÓNOV:	
ÚPRAVA TVARU KONŠTRUKCIE JÍMKY:	1.10m ³
C 35/45-XC4-SD3, XF4(SK)-Cl 0.4;Dmax16;S4	BETÓN CELKOM: 1.21m ³
REZÉRVA: 10%	
BETONÁRSKA VÝSTUŽ	B500B

OZN.	Ø	dĺžka 1ks	počet	DĹŽKA PODĽA Ø [m]
	[mm]	[m]	[ks]	Ø10
1	10	1,48	12	17,76
1i	10	25,27	1	25,27
2i	10	15,93	1	15,93
3i	10	44,76	1	44,76
4	10	1,87	3	5,61
5	10	1,48	3	4,44
6	10	2,25	1	2,25
BV SPOLU		[m]		116,02
		[kg/m]		0,617
		[kg]		71,6
HMOTNOSŤ SPOLU [kg]				72

1i	DĹŽKA [m]	DĹŽKA PRÚTA [m]	POČET [ks]	CELKOVÁ DĹŽKA [m]
1	0,14	0,9	2	1,800
2	0,2	1,02	1	1,020
3	0,255	1,13	1	1,130
4	0,31	1,24	1	1,240
5	0,365	1,35	1	1,350
6	0,42	1,46	1	1,460
7	0,48	1,58	1	1,580
8	0,535	1,69	1	1,690
9	0,59	1,8	1	1,800
10	0,645	1,91	1	1,910
11	0,215	1,05	1	1,050
12	0,285	1,19	1	1,190
13	0,355	1,33	1	1,330
14	0,425	1,47	1	1,470
15	0,495	1,61	1	1,610
16	0,565	1,75	1	1,750
17	0,635	1,89	1	1,890
DĹŽKA SPOLU [m]				25,27

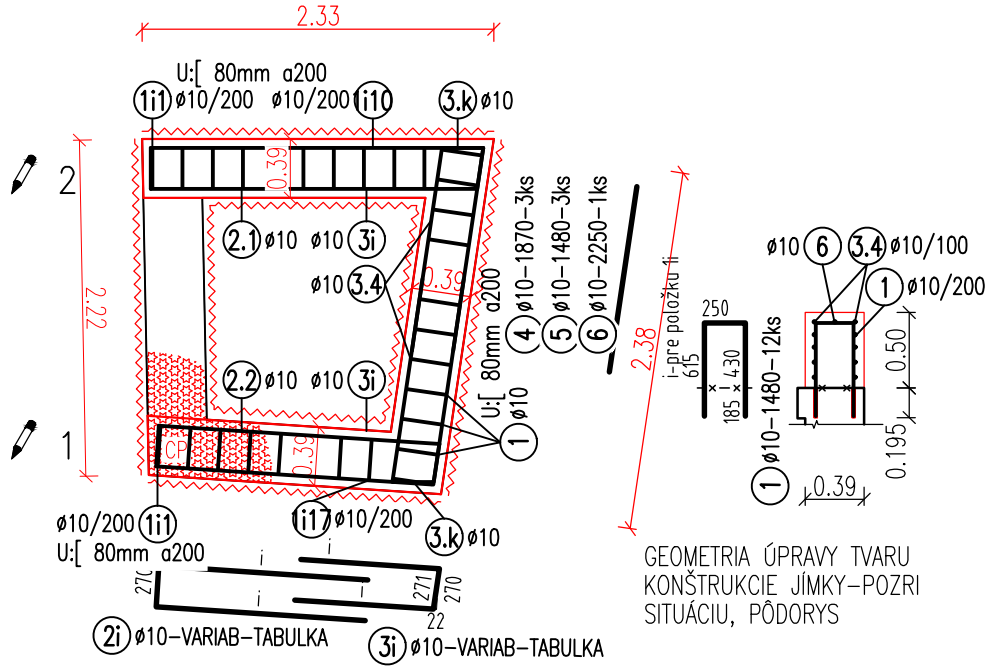
2i	DĹŽKA [m]	DĹŽKA PRÚTA [m]	POČET [ks]	CELKOVÁ DĹŽKA [m]
1	1,705	3,68	1	3,680
2	1,39	3,05	1	3,050
k	0,44	1,15	8	9,200
DĹŽKA SPOLU [m]				15,93

3i	DĹŽKA [m]	DĹŽKA PRÚTA [m]	POČET [ks]	CELKOVÁ DĹŽKA [m]
1	1,595	3,461	1	3,461
2	1,235	2,741	1	2,741
3	0,88	2,031	1	2,031
4	1,335	2,941	11	32,351
5	1,05	2,371	1	2,371
6	0,765	1,801	1	1,801
DĹŽKA SPOLU [m]				44,76

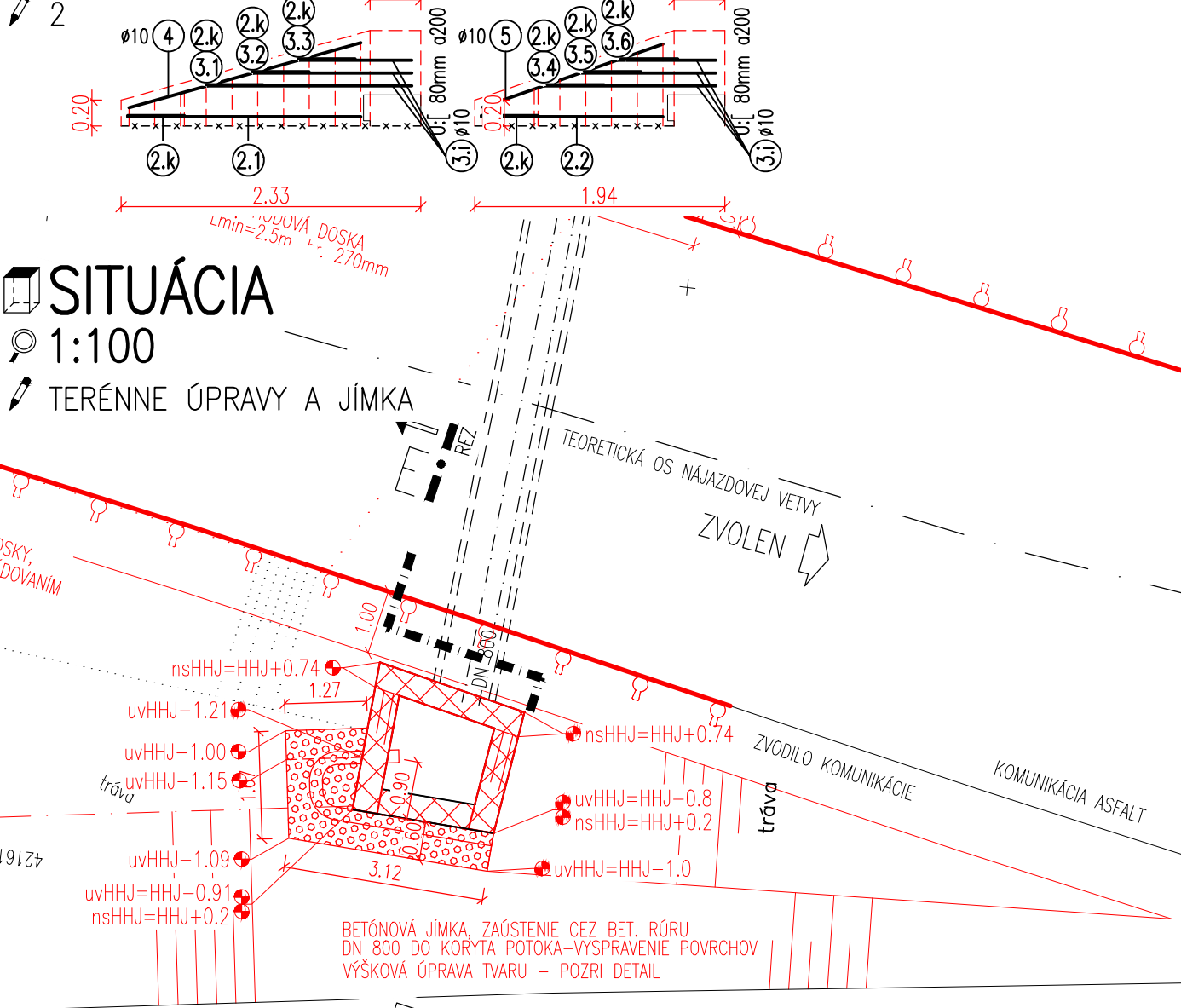
PÔDORYS

1:50

VYSRAVENIE A ÚPRAVA JÍMKY



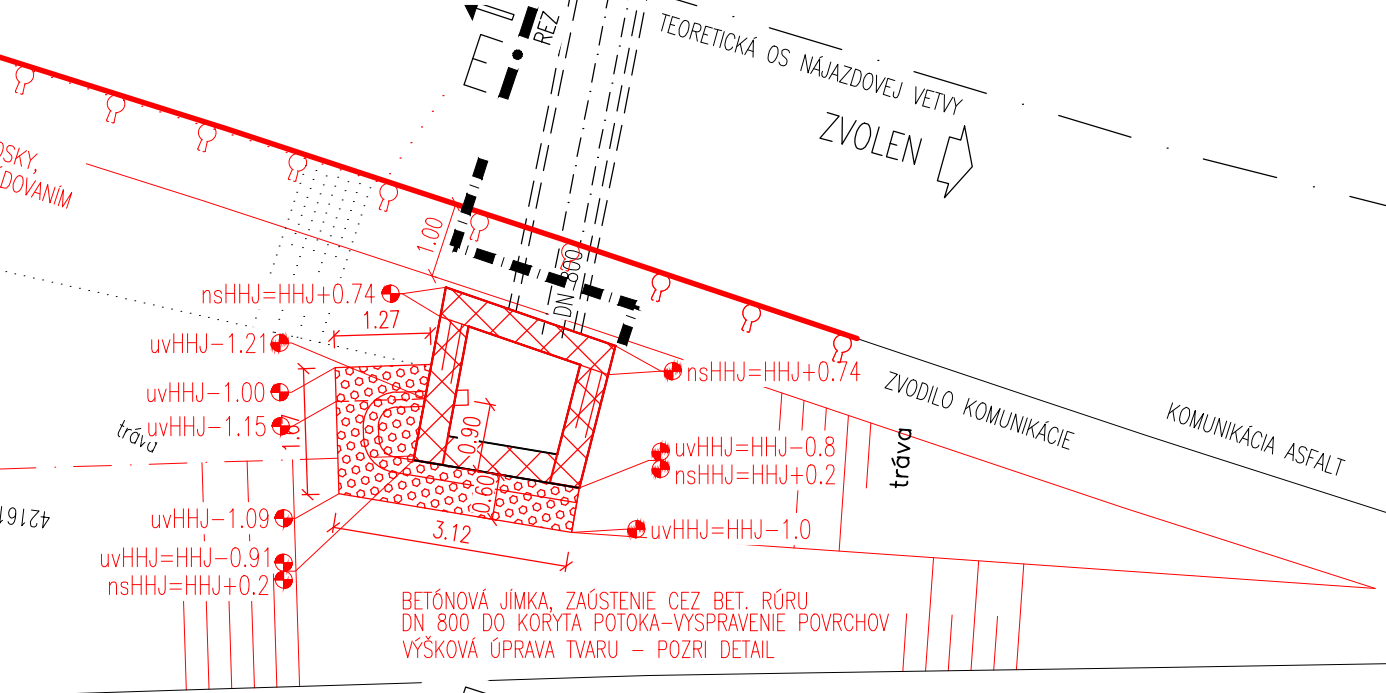
POHLAD NA KRIDLÁ



SITUÁCIA

1:100

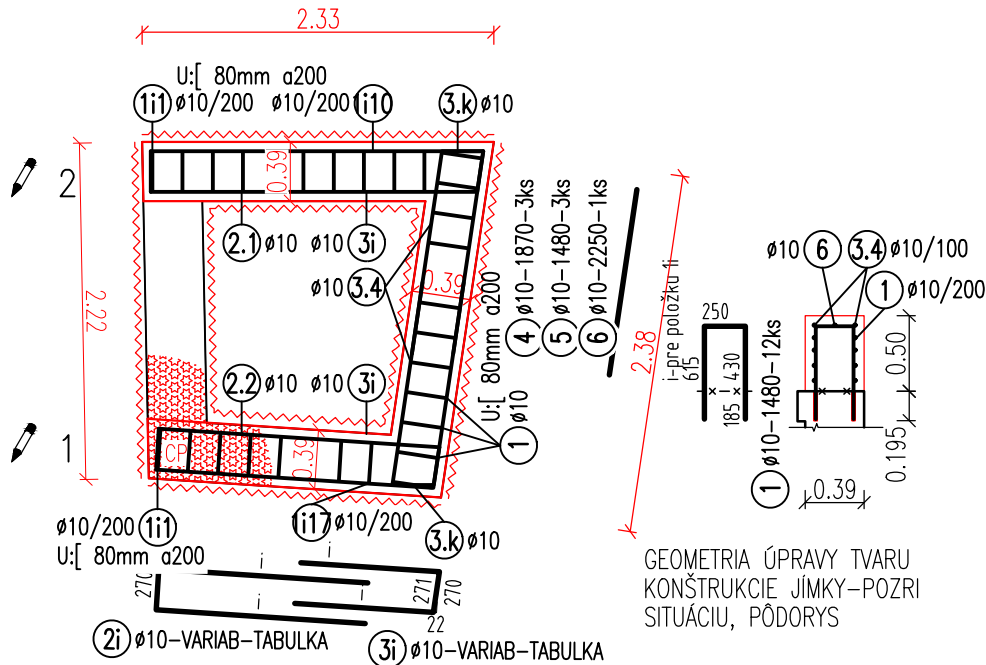
TERÉNNE ÚPRAVY A JÍMKA



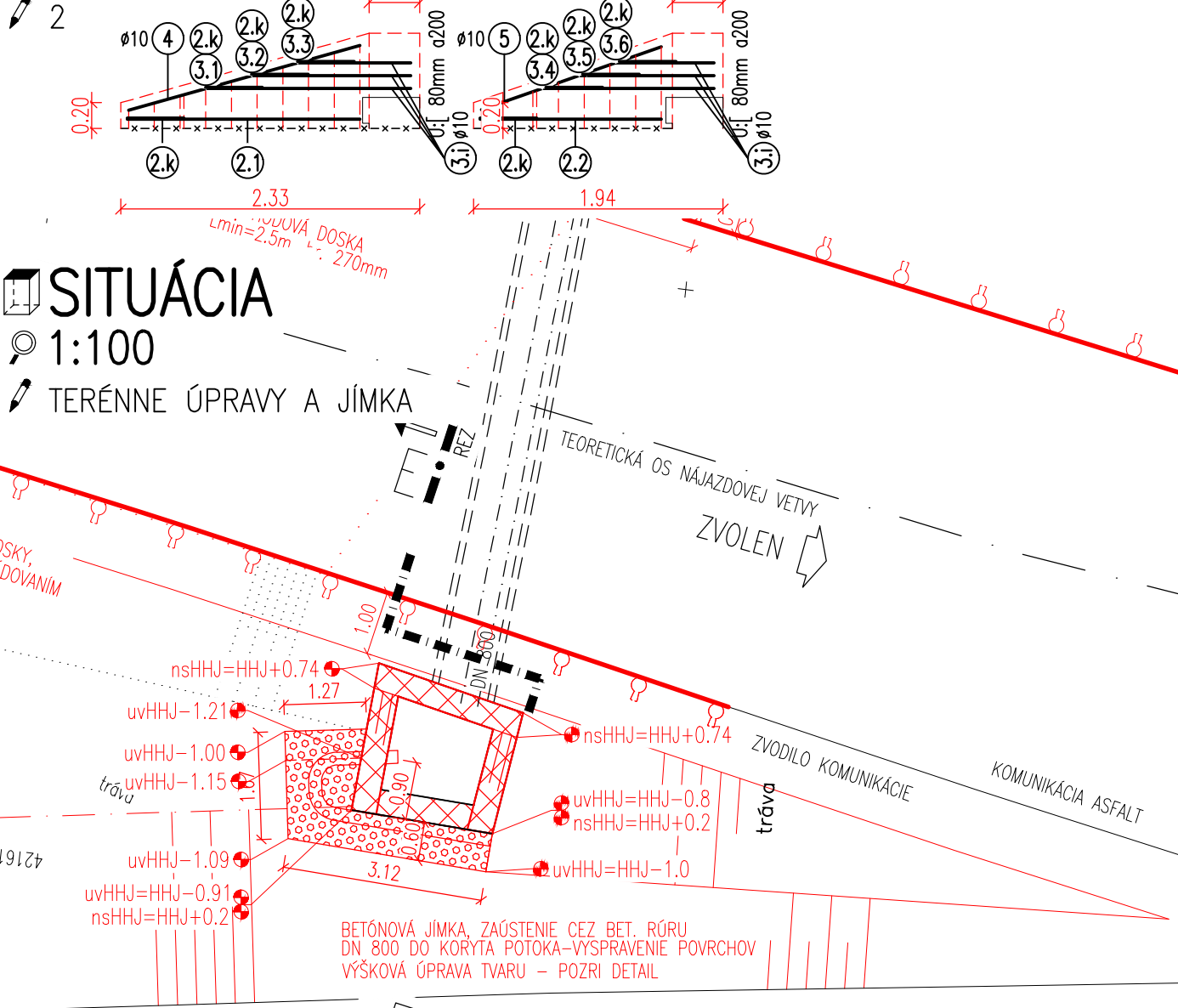
PÔDORYS

1:50

VYSRAVENIE A ÚPRAVA JÍMKY



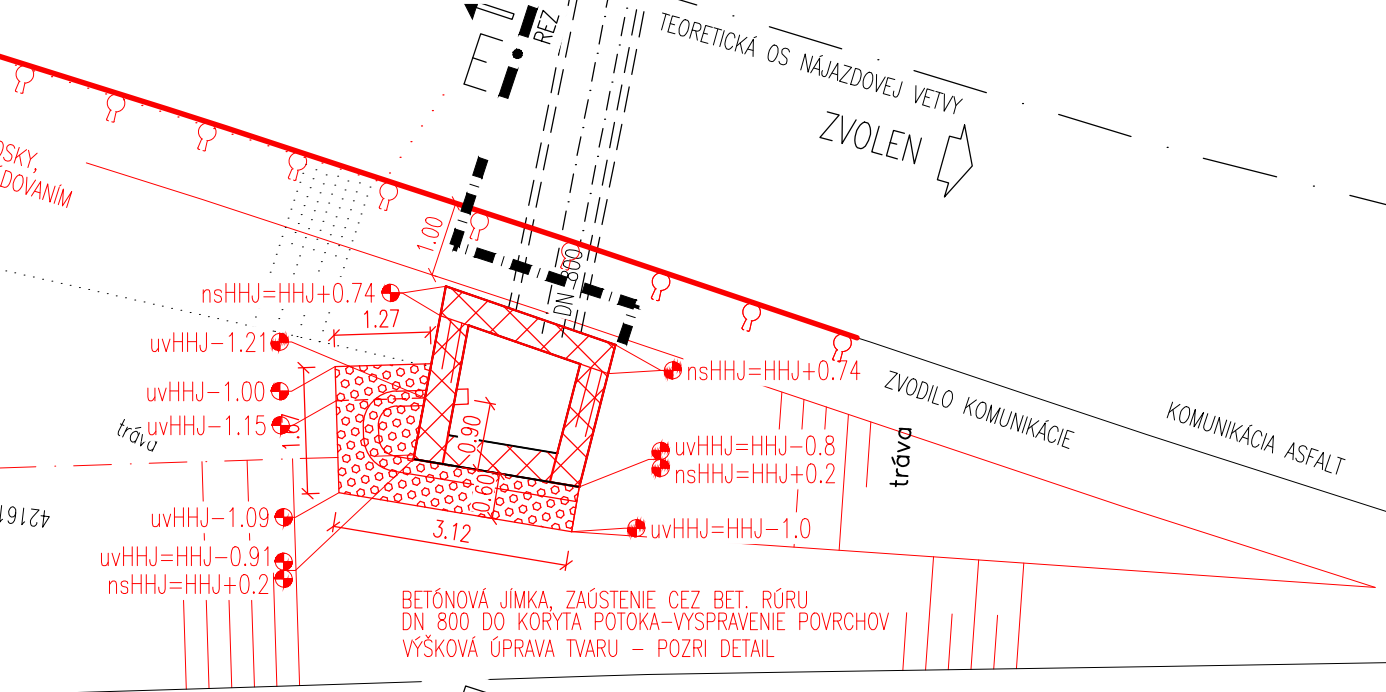
POHLAD NA KRIDLÁ



SITUÁCIA

1:100

TERÉNNE ÚPRAVY A JÍMKA



Súradnicový systém: JTSK

Výškový systém: B.p.v.

Okres: Zvolen

Kraj: Banskobystrický

AKCIA:	Oprava mostov ev. č. R1-153 Hronská Breznica, R1-161 Budča, R1-168.1 vetva v križovatke Kováčová	Číslo objektu: R1-168.1
--------	--	-------------------------

OBJEDNÁVATEL:	NÁRODNÁ DIAĽNIČNÁ SPOLOČNOSŤ, a.s. Dúbravská cesta 14, 841 04 Bratislava	Razítko:
		Dátum: Podpis:

PROJEKTANT:	navrhol: ING. KRESÁNEK vypracoval: ING. KRESÁNEK zodp. projektant: ING. KRESÁNEK tech. kontrola: ING. ŠTIGA	zak. číslo: 210310 dátum: 06/2022 štupeň: DP/DRS mierka: 1:100
	objekt: R1-168.1 vetva v križi. Kováčová Most cez Kováčovský potok	č. prílohy: paré:
	príloha: TERÉNNE ÚPRAVY JÍMKA	D.2.8.2

Súradnicový systém: JTSK

Výškový systém: B.p.v.

Okres: Zvolen

Kraj: Banskobystrický

AKCIA:	Oprava mostov ev. č. R1-153 Hronská Breznica, R1-161 Budča, R1-168.1 vetva v križovatke Kováčová	Číslo objektu: R1-168.1
--------	--	-------------------------

OBJEDNÁVATEL:	NÁRODNÁ DIAĽNIČNÁ SPOLOČNOSŤ, a.s. Dúbravská cesta 14, 841 04 Bratislava	Razítko:
		Dátum: Podpis:

PROJEKTANT:	navrhol: ING. KRESÁNEK vypracoval: ING. KRESÁNEK zodp. projektant: ING. KRESÁNEK tech. kontrola: ING. ŠTIGA	zak. číslo: 210310 dátum: 06/2022 štupeň: DP/DRS mierka: 1:100
	objekt: R1-168.1 vetva v križi. Kováčová Most cez Kováčovský potok	č. prílohy: paré:
	príloha: TERÉNNE ÚPRAVY JÍMKA	D.2.8.2